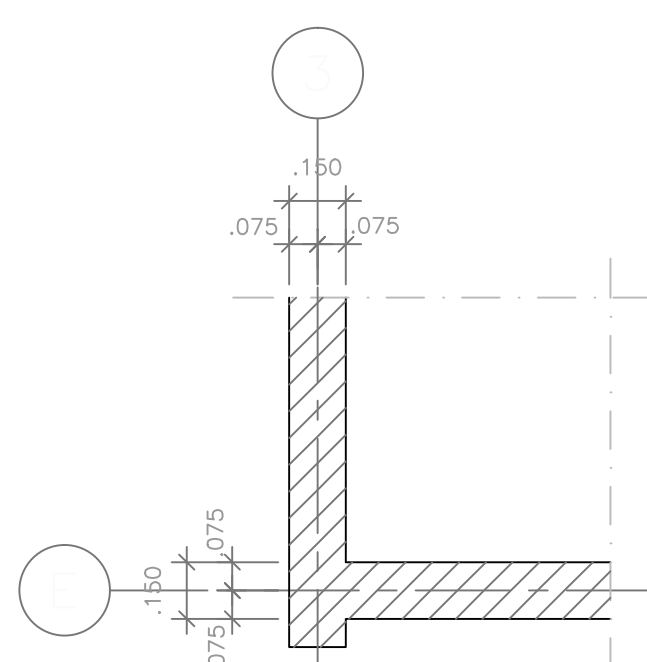


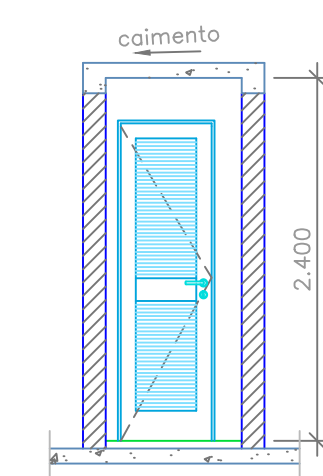
DETALHE DE ESCADA EXTERNA

ESCALA 1/20



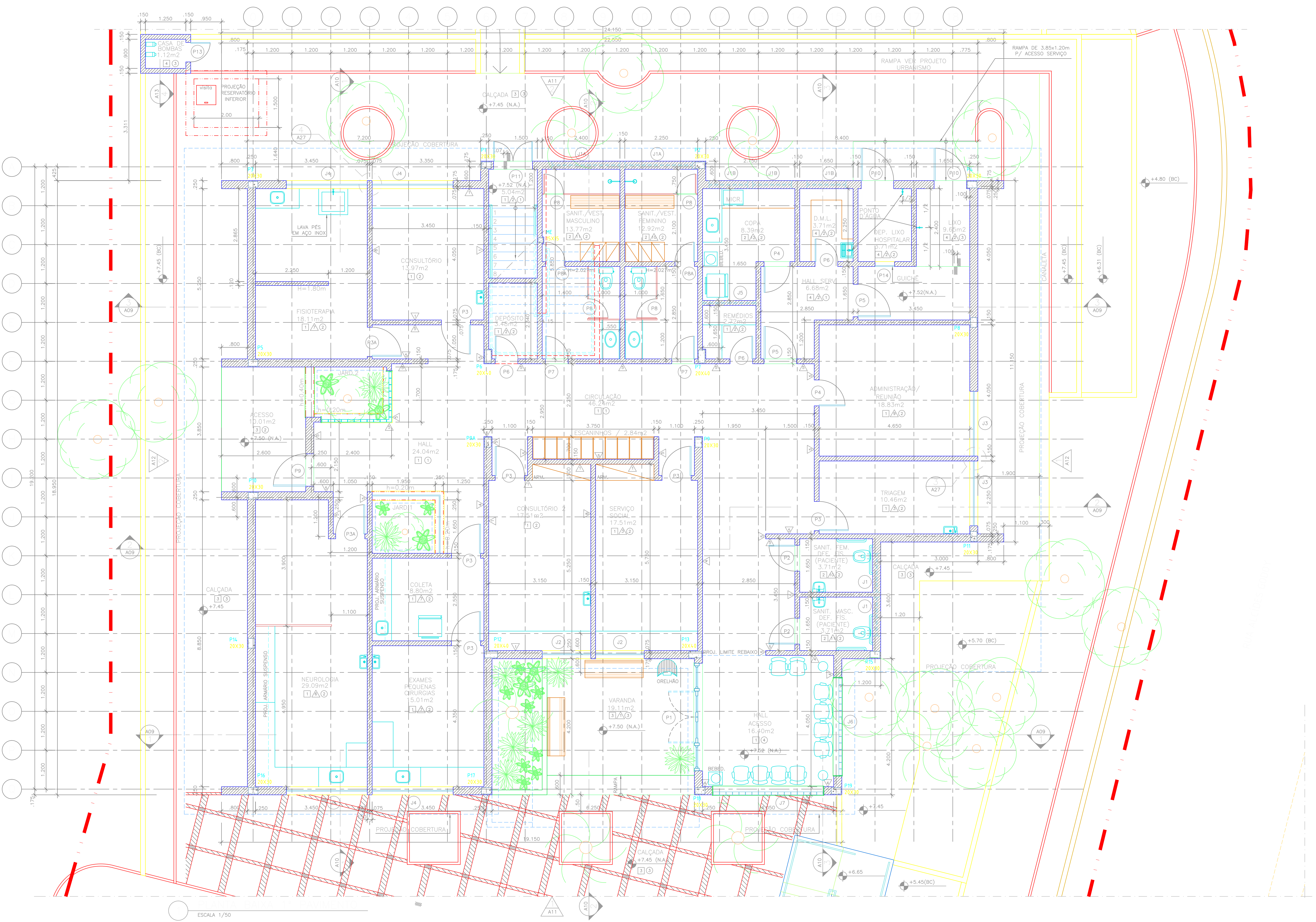
DETALHE DE ESCADA INTERNA

ESCALA 1/20





DETALHE DE PORTA

ESCALA 1/50



ESCALA 1/50

ESPECIFICAÇÕES						
PISO						
1- Poliuretano autonivelante, monolítico, moldado in loco, flexível e=3mm c/ acab. em sistema de pintura poliuretônica alifática, cor cinza 120, com alta resistência à abrasão, derramamentos químicos e raios UV Duracolor ou similar;						
2- Piso Cerâmica 30x30cm linha Laser, cor gelo, PEL5, ref:68255 ou similar, com rodapé da mesma linha e cor, ref:79255 ou similar;						
3- Piso de cimento queimado, acab. liso, cor areia com junta 10cm cor plásseo, da NS Brasil ou similar, segundo paginação da prancha A058A18A.DWG;						
4- Piso industrial de alta resistência tipo "Fercorite" ref.: 0627, acabamento polido da "Fercoban" e rodapé do mesmo material h=10cm. As juntas deverão ser plásticas de PVC cor cinza em perfis T;						
PAREDE						
1- Pintura acrílica, cor branco, acabamento acetinado, sobre massa acrílica da Suvini ou similar;						
2- Pintura acrílica, acabamento acetinado, cor gelo sobre massa acrílica da Suvini ou similar;						
3- Pintura acrílica, acabamento acetinado, cor azul ref.:J029 sobre massa acrílica da Suvini ou similar;						
4- Pintura acrílica, acabamento acetinado, cor azul ref.:J014, sobre massa acrílica da Suvini ou similar;						
5- Pintura acrílica, acab. acetinado, cor verde ref.:J037, sobre massa acrílica da Suvini ou similar;						
6- Pintura acrílica, acabamento acetinado, cor verde ref.:G050, sobre massa acrílica da Suvini ou similar;						
7- Pintura acrílica, acabamento acetinado, cor violeta ref.:V023 sobre massa acrílica da Suvini ou similar;						
8- Pintura acrílica, acabamento acetinado, cor laranja ref.:K087 sobre massa acrílica da Suvini ou similar;						
9- Pintura acrílica, acabamento acetinado, cor amarelo ref.:G081 sobre massa acrílica da Suvini ou similar;						
10- Revestimento cerâmico 15x15cm, cor branco, com faixa cerâmica 7,5x7,5cm cor azul petróleo e verde da linha prisma e pint. acrílica, acab. acetinado, cor verde ref.:J050, para sanit./vest. feminino e sanit. deficiente físico. Ver ampliação nas pranchas A058A21A.DWG/A058A22A.DWG.						
11- Revestimento cerâmico 15x15cm, cor branco, com faixa cerâmica 7,5x7,5cm cor blue e turquesa da linha prisma e pint. acrílica, acab. acetinado, cor azul ref.:J029, para sanit./vest. masculino. Ver ampliação na prancha A058A21A.DWG.						
12- Revestimento cerâmico 15x15cm, cor branco, com 2 faixas em cerâmica 7,5x7,5cm cor blue e giallo da linha prisma e pint. acrílica, acab. acetinado, cor gelo, para copa. Ver ampliação na prancha A058A23A.DWG.						
TETO						
1- Forro de PVC cor branco com módulos de 1250x625mm, "Brasgips" ou similar;						
2- Forro em gesso acartonado sem juntas, acabamento pintura acrílica cor branco, da "Suvini" ou similar;						
3- Laje com acabamento em pintura cor concreto, da "Suvini" ou similar;						
4- Laje com pintura acrílica cor branco, da "Suvini" ou similar.						
ESQUADRIAS						
Portas						
P1 - 2 x (0.80x2.50) + 1.60x0.90 band. fixa + 2 x (0.86x3.40) lateral fixa (alumínio anodizado/ vidro 3mm, pintura eletrostática branca)						
P2 - 0.80 x 2.10m + 0.55 (vidro fixo) (compensado / laminado texturizado cor mediterrâneo, ref.: PP-344, da PERTECH, ou similar;						
P3 - 0.90 x 2.10m + 0.55 (vidro fixo) (compensado / laminado texturizado, com visor cor mediterrâneo, ref.: PP-344, da PERTECH, ou similar;						
P3A - 0.90 x 2.10m + 0.55 (vidro fixo) (compensado / laminado texturizado, com visor cor mediterrâneo, ref.: PP-344, da PERTECH, ou similar;						
P4 - 0.80 x 2.10m + 0.55 (vidro fixo) (compensado / laminado texturizado, com visor cor mediterrâneo, ref.: PP-344, da PERTECH, ou similar;						
P5 - 1.00 x 2.10m + 0.55 (vidro fixo) (compensado / laminado texturizado, com visor cor mediterrâneo, ref.: PP-344, da PERTECH, ou similar;						
P6 - 0.70 x 2.10m (veneziana de madeira/ pint. esmalte acetinado ref. N007, da Suvini) ou similar;						
P7 - 0.70 x 2.10m (compensado / laminado texturizado cor mediterrâneo, ref.: PP-344, da PERTECH, ou similar;						
P8 - 0.60 x 1.635m (compensado / laminado texturizado cor gelo ref.: PP-92 da PERTECH, ou similar;						
P8A - 0.70 x 1.635m (compensado / laminado texturizado cor gelo ref.: PP-92 da PERTECH, ou similar;						
P9 - 1.00 x 2.10m + 1.30 (chapa lisa) (alumínio anodizado, pintura eletrostática cor branco);						
P10 - 1.00 x 2.10m + 1.30 (fixa em veneziana) (alumínio anodizado, pintura eletrostática cor branco, em veneziana);						
P11 - 1.20 x 2.10m + 1.30 (fixa em veneziana) (alumínio anodizado, pintura eletrostática cor branco, em veneziana);						
P12 - 1.20 x 2.10m (alumínio anodizado, pintura eletrostática cor branco, em veneziana);						
P13 - 0.60 x 2.10m (alumínio anodizado, pintura eletrostática cor branco, em veneziana);						
P14 - 0.60 x 0.80m (alumínio anodizado, pintura eletrostática cor branco, em chapa lisa)						
Janelas						
J1 - 1.20 x 1.00m - (alumínio pintura eletrostática branca/vidro fixo, liso)						
J1A - 2.10 x 1.20m - (alumínio pintura eletrostática branca/vidro fixo, liso)						
J1B - 1.20 x 1.20m - (alumínio pintura eletrostática branca/vidro fixo, liso)						
J2 - 1.50 x 2.00m - (alumínio pintura eletrostática branca/vidro fixo, liso)						
J3 - 2.00 x 1.80m - (alumínio pintura eletrostática branca/vidro fixo, liso)						
J4 - 2.50 x 2.00m - (alumínio pintura eletrostática branca/vidro fixo, liso)						
J5 - 1.65 x 0.50m - (alumínio pintura eletrostática branca/vidro fixo, liso)						
J6 - 3.01 x 4.61m - (tijolos de vidro liso incolor)						
J7 - 3.41 x (5.01+6.41m) - (tijolo de vidro liso incolor)						
J8 - 2.90 x 1.72m - (brise em alumínio, acab. pint. eletrost. branca)						
J9 - 2.55 x 1.05m - (brise em alumínio, acab. pint. eletrost. branca)						
NOTAS						
1- Conferir medidas no local;						
2- Prevalecem as cotas escritas no desenho;						
3- Para especificação calçada ver projeto de Urbanismo.						
A	EMISSÃO INICIAL - META 2004.049		C. OLIVEIRA	M. VELLOSO	SET/2005	
EMIS.	DESCRICAÇÃO		DES.	RESP.	FIRMA	DATA
						
NÚMERO DO PREDIO: NOME DO PREDIO						
058 AMBULATÓRIO SOUZA ARAÚJO						
TIPO DE PROJETO / SUB-TIPO DE PROJETO			FASE DO PROJETO			
ARQUITETURA			EXECUTIVO			
						
OBJETIVO / SETOR						
REFORMA / HANSENIASE						
TÍTULO DO DESENHO						
PLANTA BAIXA 1º PAVIMENTO						
ESCALA 1:50						
DATA		DESENHISTA		RESPONSÁVEL TÉCNICO		
SET/2005		C.OLIVEIRA/L.GOMES		MARCIA VELLOSO		
NOME DO ARQUIVISTA						
MONTADO						